



(Abb.: Spritzentlackungsanlage SM150-210 verladen auf Tieflader)

Maßarbeit – auch bei der Logistik:

Auslieferung einer Spritzentlackungsanlage

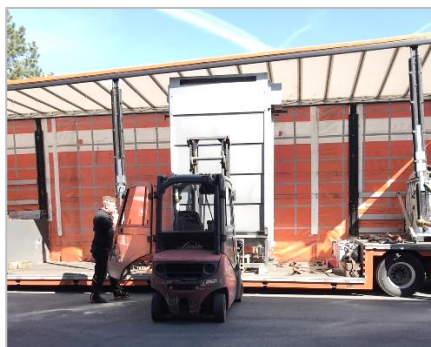
Unsere Entlackungsanlagen werden komplett in Deutschland gefertigt, weil wir nur so in der engen Zusammenarbeit mit unseren regionalen Partnern das hohe Qualitätsniveau sichern können. Schließlich sollen die hochwertigen Industrieanlagen lange Zeit den rauen Umgebungsbedingungen in ihrem Einsatzbereich gewachsen sein.

Genau so sorgfältig gehen wir auch beim Versand der Anlagen vor.



Vor Kurzem wurden Spritzentlackungsanlagen ausgeliefert. Um den Montageaufwand Vorort beim Kunden möglichst gering zu halten und um Schäden an

den Anlagen zu verhindern, müssen diese Spritzkabinen stehend transportiert werden. Bei einer Höhe von 350 mm ist dies keine leichte Aufgabe.



Da wird es auch im Tieflader etwas knapp!

Unser Montage-Team ist natürlich auch beim Aufbau der Anlage Vorort beim Kunden dabei.

Schön, wenn die Anlage dann beim Kunden steht und in Betrieb genommen werden kann.

Spritzentlackungsanlagen

Modulares System bestehend aus einer Spritzkabine mit Düsenregister (Punkt- und Flachstrahldüsen) und einem drehbaren Warenkorb (Korbdurchmesser 1500 mm). In einem separaten Technikmodul ist der beheizte Entlackungsmitteltank und die gesamte Technik für die Umwälzung der Chemie untergebracht. Nutzbarer Innenhöhe 2100 mm; Korbbelastung 750 kg. Geeignet für den Einsatz von wasserbasierter Chemie (sauer oder alkalisch) oder lösemittelbasierter Chemie mit Anwendungstemperaturen bis 120°C.

Haben Sie Fragen?

Rufen Sie uns an unter Tel. 07071-880560 oder senden Sie uns eine Anfrage über: [Kontakt](#)



✂ ✂ ✂

SMiTO-Technic Entlackungstechnologie

SMiTO-TECHNIC GmbH hat sich auf Entlackungsanlagen spezialisiert.

Unsere Anlagen bieten für den Umgang mit aggressiven Medien eine sichere, saubere und zuverlässige Anlagentechnik und setzen damit neue Maßstäbe im Bereich der Entlackung bzw. Entschichtung von Metallteilen.

Das Produktprogramm umfasst Tauch- und Spritzanlagen verschiedener Größe und praxisorientiertes Zubehör, sowohl geeignet für den Einsatz von Chemie auf Wasserbasis (alkalisch oder sauer) als auch auf Lösemittelbasis.

Siehe Homepage: www.smito-technic.de.